



COLLECTION VAGUE D'OR - Perle rare

Voyages
traditours
circuits et croisières

DÉCOUVERTE DES BANQUISES INEXPLORÉES DU GROENLAND ET DE L'ARCTIQUE

*En compagnie de Sébastien Forest,
vivez un voyage d'exception
à bord du Commandant Charcot,
navire d'exploration polaire*



EXCURSIONS INCLUSES •  19 JOURS | 22 MAI AU 9 JUIN 2027



Itinéraire avec Voyages Traditours et PONANT EXPLORATIONS accompagné et guidé en français

Votre itinéraire de 19 jours

Du 22 mai au 9 juin 2027



PONANT EXPLORATIONS | LE COMMANDANT CHARCOT

Premier navire d'exploration polaire hybride électrique propulsé au gaz naturel liquéfié, Le Commandant Charcot, dernier-né de la flotte PONANT EXPLORATIONS, permet des explorations encore jamais réalisées dans les pôles. Atteindre le véritable pôle Nord, réaliser la traversée de l'océan Arctique, découvrir l'extrême nord-est du Groenland... Le Commandant Charcot est conçu pour vous emmener sur les traces des grands explorateurs polaires, dans un écrin raffiné aux prestations jamais encore proposées dans les zones les plus extrêmes des hémisphères Nord et Sud. Plus encore que des croisières, ce sont de véritables odyssées polaires que nous vous proposons avec ce nouveau navire hybride électrique propulsé au GNL. Pourvu de 123 cabines et suites seulement, avec balcon ou terrasse privative, Le Commandant Charcot accueille chaque passager dans une ambiance privilégiée et renforcer son sentiment de voyager sur un yacht privé. Inauguré en 2021 — Capacité : 245 passagers

Expédition au Groenland | Voyage d'exception

Ce voyage d'exception commence en Islande, où les forces de la nature s'expriment à travers volcans, champs de lave, sources chaudes et geysers. Après votre arrivée à Keflavik, vous partirez à la découverte de la péninsule de Reykjanes et de la région de Borgarfjörður, avec des expériences inoubliables comme la traversée d'un tunnel de lave ou l'exploration de l'intérieur d'un glacier. Puis, cap sur l'Arctique à bord du prestigieux Commandant Charcot, navire d'expédition polaire de la compagnie Ponant, spécialement conçu pour naviguer dans les glaces. Pendant 15 jours de croisière, vous explorerez les côtes sauvages et isolées de l'est du Groenland, accessibles uniquement à une poignée de voyageurs chaque année. Fjords majestueux, falaises abruptes, glaciers monumentaux et banquises à perte de vue seront le décor quotidien de votre expédition. L'expérience se poursuit à votre retour en Islande, avec une dernière journée de découverte à Reykjavik et dans les environs, entre bains chauds et panoramas volcaniques.

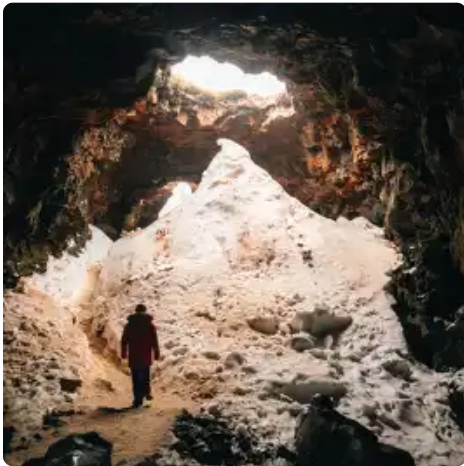
Jour 1 | 22 mai — MONTRÉAL / KEFLAVIK

Départ en soirée de Montréal – Trudeau avec une compagnie aérienne régulière en direction de l'aéroport de Keflavik. Nuit à bord.



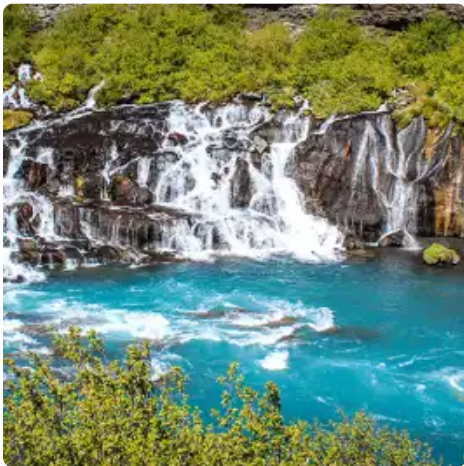
Jour 2 | 23 mai — KEFLAVIK / PÉNINSULE DE REYKJANES / HÚSAFELL

Arrivée en matinée à l'aéroport international de Keflavik. Accueil par le représentant local et départ pour la découverte de la péninsule de Reykjanes. Nous aurons l'occasion d'y observer les fumerolles de Krysuvik. Puis, lors d'une randonnée, nous admirerons les récentes coulées de lave issues des éruptions survenues au cours des derniers étés. Nous ferons un arrêt dans la zone thermale de Krysuvik. Cette région géothermique active est caractérisée par des fumerolles, des mares de boue bouillonnante et des solfatares colorées. Le paysage y est teinté de rouge, de jaune et de vert, dû aux minéraux présents dans le sol. Des sentiers en bois permettent de parcourir cette zone en toute sécurité. Krýsuvík illustre parfaitement la puissance volcanique de l'Islande. Dîner. Ensuite, nous nous dirigerons vers la région du Borgarfjörður. Installation à l'hôtel pour deux nuits. Souper et nuit.



Jour 3 | 24 mai — HÚSAFELL

Nous débuterons notre journée de visite avec la découverte du tunnel de lave de Víðgelmir, situé dans le champ de lave Hallmundarhraun. Celui-ci est le plus grand de son genre dans le pays, il s'étendant sur 1 585 mètres de long. Formé il y a plus de 1 100 ans lors d'une éruption volcanique, il offre une vue spectaculaire sur des formations de lave colorées, des stalactites et des stalagmites. Retour à l'hôtel pour le dîner. En après-midi, nous nous rendrons au glacier Langjökull. Nous aurons l'occasion d'explorer l'intérieur du glacier à travers un tunnel façonné par l'homme. Cet endroit est unique en Islande. Retour à l'hôtel et souper. Nuit à l'hôtel.



Jour 4 | 25 mai — HÚSAFELL / REYKJAVIK (EMBARQUEMENT)

Nous débuterons la journée avec une balade à pied vers Baejargil, un canyon bordé de pierres sculptées par l'artiste local Pall i Húsafelli. Ensuite, nous nous dirigerons vers les magnifiques cascades Hraunfossar et Barnafossar dont l'eau est d'une couleur unique. Nous poursuivrons avec un arrêt au petit village de Reykholt où vécut au 13^e siècle le poète et historien Snorri Sturluson. Nous terminerons notre découverte de la région avec un arrêt à la source d'eau chaude de Deildartunguhver. Celle-ci détient le débit le plus important au monde. Dîner. Petite promenade dans le charmant village de Borgarnes. Celui-ci est situé au bord du fjord Borgarfjörður, entouré de paysages montagneux et maritimes. Il est connu pour son musée consacré aux sagas islandaises. Arrivée à Reykjavik, nous ferons une petite excursion à bateau afin d'explorer les côtes des îles sauvages occupées par les macareux, cet oiseau emblématique de l'Islande. Transfert vers le port de croisière. Installation à bord du navire Le Commandant Charcot et souper. Appareillage à 22h.



Jour 5 | 26 mai – EN MER

Journée de navigation. Le détroit du Danemark, situé entre le Groenland et l'Islande, a été traversé pour la première fois par les Vikings à la fin du 10^e siècle. Il a également été le lieu d'une bataille navale en 1941 entre la Kriegsmarine et la Royal Navy. En hiver, il est souvent gelé, tandis qu'en été, il est libre de glace et abrite un riche écosystème, dont une gigantesque cataracte sous-marine, ainsi que de nombreuses espèces de cétacés.



Jour 6 | 27 mai – FJORD ROMER – Arrivée 14h00 / Départ 18h00

Le fjord Romer, situé sur la côte est du Groenland, est une étendue majestueuse bordée de montagnes escarpées et de glaciers. Peu exploré, il offre un paysage arctique sauvage et impressionnant. Ses eaux profondes accueillent parfois des icebergs dérivants, vestiges des glaciers environnants. Ce fjord incarne la beauté brute et isolée du Groenland.



Jours 7 et 8 | 28 et 29 mai –ITTOQQORTOORMIIT (GROENLAND) – Arrivée à 8h00

Ittoqqortoormiit est l'une des communautés les plus isolées du Groenland, située près de l'embouchure du Scoresby Sund. Fondée en 1925, elle abrite une petite population vivant principalement de la chasse et de la pêche. Entourée de paysages spectaculaires faits de fjords, de glaces et de montagnes, la ville offre un aperçu rare de la vie traditionnelle groenlandaise. Son isolement en fait un lieu à la fois fascinant et difficile d'accès. Appareillage le 29 mai à 18h00.



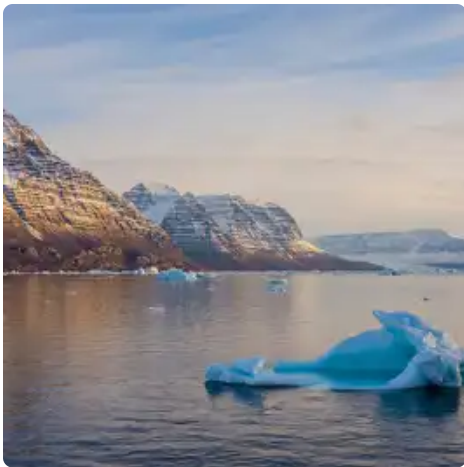
Jour 9 | UUNARTOQ QEQERTOQ – Arrivée à 7h00 / Départ à 20h00

Uunartoq Qeqertoq, aussi appelée l'« île chauffée », est une petite île située au sud du Groenland. Elle est célèbre pour ses sources chaudes naturelles, uniques dans cette région arctique. Ce phénomène rare attire les scientifiques et les voyageurs curieux de découvrir un contraste étonnant entre glace et chaleur.



Jour 10 | 31 mai – CAP HODGSON – Arrivée à 7h00 / Départ à 18h00

Le Cap Hodgson est situé sur la côte orientale du Groenland, dans une région isolée et peu explorée. Bordé par les eaux froides de l'océan Arctique, il est souvent entouré de glaces flottantes. Ce cap incarne la solitude majestueuse du littoral groenlandais.



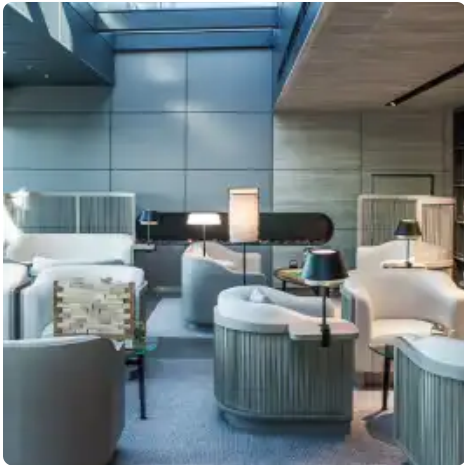
Jour 11 | 1er juin – LES TERRES DU ROI CHRISTIAN X – Arrivée 12h00 / Départ 20h00

La navigation dans les Terres du Roi Christian X, au nord-est du Groenland, est extrêmement difficile en raison des glaces persistantes et des conditions météorologiques extrêmes. Cette région reculée, majoritairement inhabitée, est accessible seulement durant une courte période estivale. Votre navire spécialement équipée pour ce type de navigation vous permettra d'explorer ses derniers territoires sauvages de l'Arctique.



Jour 12 | 2 juin — LES TERRES DE LA REINE MARGRETHE II – Arrivée 12h00 / Départ 20h00

La navigation dans les Terres de la Reine Margrethe II est complexe par la présence constante de banquise et de glaces dérivantes. Cette région isolée, aux côtes escarpées et inhospitalières, est rarement visitée, sauf par des expéditions spécialisées. Elle incarne la nature brute et intacte de l'Arctique groenlandais. Vous aurez l'occasion d'y voir un aperçu de son panorama spectaculaire.



Jour 13 | 3 juin — EN MER

Journée de navigation. Nous profiterons des activités et divertissements à bord.



Jour 14 | 4 juin — CAP BREWSTER ET CAP GRAHAM

Le Cap Brewster est un promontoire rocheux situé à l'entrée du Scoresby Sund, sur la côte est du Groenland. Il marque la frontière entre l'océan et l'un des plus grands systèmes de fjords du monde. Souvent battu par les vents arctiques, il offre un panorama spectaculaire sur les glaces dérivantes.

Le Cap Graham est un point côtier isolé situé sur la côte est du Groenland, dans une région dominée par les glaces et les falaises abruptes. Il fait face à l'océan Arctique et témoigne de la rudesse du climat polaire. Ce cap est rarement visité, mais son environnement sauvage attire les chercheurs et explorateurs.



Jours 15 et 16 | 5 et 6 juin – CÔTE DE BLOSSEVILLE (GROENLAND)

La côte de Blossesville s'étend le long de la côte est du Groenland, entre le Scoresby Sund et le cap Dalton. Elle a été nommée en l'honneur du lieutenant français Jules de Blossesville, disparu lors d'une expédition en 1833. Cette région est connue pour ses falaises abruptes, ses glaciers imposants et son accès difficile à cause des glaces dérivantes. Peu explorée, la côte de Blossesville demeure l'un des endroits les plus sauvages et mystérieux du Groenland. Elle incarne la puissance brute et intacte de l'Arctique. Son exploration promet une immersion lente au cœur d'un désert gelé, presque irréel, où les variations de la lumière transforment la perception du paysage. Au royaume des ours polaires, Le Commandant Charcot, navire silencieux et ouvert sur l'extérieur, offrira des moments exceptionnels d'observation de la faune arctique, au gré des rencontres.



Jour 17 | 7 juin – EN MER

Journée de navigation. Le détroit du Danemark connecte l'océan Arctique à l'Atlantique Nord. C'est un point de passage stratégique pour la faune marine et les courants, abritant également la chute d'eau sous-marine la plus haute du monde. Ses eaux froides jouent un rôle vital dans la régulation du climat mondial.



Jour 18 | 8 juin – REYKJAVIK (DÉBARQUEMENT)

Déjeuner à bord et débarquement. Nous nous dirigerons vers Hvalfjörður, ou le « fjord des baleines ». Ce long fjord est paisible, entouré de montagnes verdoyantes et de cascades. Il est moins fréquenté que d'autres sites en Islande. Nous ferons un arrêt aux bains chauds de Hmmsvik. Nous pourrions profiter d'une baignade dans les différents bassins avec leurs températures distinctes. Les plus courageux s'immergeront dans la mer. Dîner. Route vers Reykjavik. Visite guidée de Reykjavik au cours de laquelle nous verrons, entre autres, l'église Hallgrímskirkja, le monument « voyageur du soleil » et Harpa, centre social et culturel à l'architecture moderne. Poursuite avec une balade dans le cœur historique de Reykjavik et découverte de Tjörninn, un lac urbain entouré de bâtiments typiquement islandais, dont l'hôtel de ville et le musée des beaux-arts. Transfert à l'hôtel via l'observatoire de Perlan. Juché sur les réserves d'eau chaude de Reykjavik, il offre une vue imprenable sur la capitale et les glaciers qui l'entourent. Installation à l'hôtel pour une nuit et souper. Nuit à Reykjavik.

Jour 19 | 9 juin – REYKJAVIK / KEFLAVIK / MONTRÉAL

Le matin, transfert à l'aéroport international de Keflavik à destination de Montréal – Trudeau avec une compagnie aérienne régulière. Repas servi à bord.

Prix

En promotion

Ne manquez pas notre nouvelle promotion de lancement pour ce départ. Rabais de 1000 CAD par personne inclus sur le prix de vente. Promotion non cumulable, un rabais maximum par voyageur, valide seulement pour les nouvelles inscriptions. Conditions de validité : Fin de la promotion 31 décembre 2025.

Cabine balcon à partir de

43999\$

Tous les prix indiqués ci-dessus sont « par personne en occupation double » et sujets à disponibilité au moment de la réservation. Autres catégories de cabines disponibles sur demande et selon les disponibilités au moment de la réservation. Un conseiller en voyages communiquera avec vous.

Rabais spécial Voyages Traditours

-1000\$

Rabais paiement par chèque ou paiement bancaire si applicable

-1200\$

Inclusions et exclusions

Inclusions

- Les vols de Montréal — Reykjavik — Montréal
- 3 nuits en hôtel 4 étoiles avec déjeuners, dîners et soupers à Reykjavik
- La croisière ainsi que ses repas et ses activités à bord
- Forfait boissons « Open Bar » à bord
- Pourboires à bord
- Internet illimité à bord
- Les visites et excursions mentionnées au programme
- Tous les transferts
- Les taxes d'aéroport, portuaires et sur les prestations terrestres incluses
- Un accompagnateur de l'équipe Traditours durant tout le séjour
- Le fonds d'indemnisation OPC

Exclusions

- Les frais de passeport et de visa éventuels
- Les frais de bagages éventuels des compagnies aériennes
- Taxes sur la valeur ajoutée (TVA) à bord sur les repas de spécialités et boissons (même compris dans un forfait) selon les eaux territoriales traversées. Le montant varie selon la réglementation
- Les dépenses personnelles
- Les assurances
- Les visites et excursions non mentionnées au programme
- Les pourboires aux guides, aux chauffeurs et aux accompagnateurs

NOTES: Ce programme a été établi longtemps à l'avance en fonction des impératifs locaux connus. Des modifications peuvent donc survenir en raison de divers facteurs opérationnels, logistiques ou toute autre raison hors du contrôle de Voyages Traditours. Les compagnies de croisière se réservent le droit d'ajuster l'ordre des escales, de remplacer une destination ou d'adapter la durée des arrêts en fonction notamment des conditions de navigation et météorologiques. Ces changements peuvent être nécessaires en fonction des exigences portuaires, des décisions des armateurs ou d'autres impératifs jugés essentiels au bon déroulement du voyage. Voyages Traditours se réserve aussi le droit d'apporter des ajustements au programme, afin de garantir la meilleure expérience possible.

Les coups de coeur Voyages Traditours inclus:

- ♡ Exploration du Groenland sauvage et isolé, accès à des régions reculées et rarement visitées
- ♡ Fjords majestueux, glaciers monumentaux, banquises et falaises spectaculaires
- ♡ Rencontres privilégiées avec la faune polaire
- ♡ Séjour pré et post croisière en Islande, immersion volcanique et géothermique

Votre itinéraire en image



Les plus Traditours

- + Des DOCUMENTS informatifs illustrés sur les régions visitées (par couple ou par participant voyageant seul).
- + Le SOUVENIR d'un voyage inoubliable au cœur des traditions!
- + Les TRANSFERTS en autobus de Québec.
<https://tradtours.com/nos-services#TransfertAutobus>
- + Une OFFRE spéciale hôtel aéroport de Montréal et stationnement.
<https://tradtours.com/nos-services#HotelStationnement>
- + La possibilité de compenser les émissions de CO2 de nos voyages en plantant des arbres. <https://tradtours.com/compensation-carbone-voyage>
- + Programme de reconnaissance Passeport Fidéli-T
<https://tradtours.com/passeport-fideli-t>

CEUN2701 | Document généré le samedi 13 décembre 2025 18:24

Nos conseillers sont disponibles pour répondre à vos question !

TRADITOURS.COM

info@tradtours.com

BUREAU DE LAVAL

1575, boul. de l'Avenir
bureau 150
Laval, H7S 2N5

514 907-7712

BUREAU DE QUÉBEC

1305, boul. Lebourgneuf
bureau 120
Québec, G2K 2E4

418 907-9595

Voyages
tradtours
circuits et croisières